

BAB IV

HASIL PENELITIAN DAN PEMBAHASAN

A. Deskripsi Hasil Penelitian

Selama ini masih banyak pengelola objek wisata khususnya di Kabupaten Kuningan sendiri yang jarang menggunakan website sebagai sarana dalam mempermudah mencari dan memetakan objek wisata sehingga dalam hal ini membantu wisatawan menjadi lebih mudah dalam mengexplor kuningan dalam bidang pariwisata.

Sehingga Penelitian ini mengembangkan Sistem Informasi berbasis website untuk masyarakat kabupaten kuningan dengan menggunakan model penelitian ADDIE yang telah di kembangkan oleh Robert Maribe Branch, dengan lima tahapan yaitu : *analysis* (analisis), *Design* (desain), *development* (pengembangan), *Implementation* (implementasi), dan *evaluation* (evaluasi).

1. *analysis* (Analisis)

Tahap pertama yang dilakukan dalam penelitian dan pengembangan ini yaitu analisis kinerja dan analisis kebutuhan, dengan melakukan observasi ke Dinas Pemuda, Olahraga dan Pariwisata Kabupaten Kuninga, Beberapa tempat wisata di Kabupaten Kuningan dan Masyarakat Kabupaten kuningan. Hasil Analisa ini dijadikan acuan dalam pengembangan Sistem Informasi Letak Geografis Tempat Wista Berbasis web di Kabupaten Kuningan.

Hasil Observasi yang di lakukan oleh peneliti kepada Dinas Pemuda, Olahraga dan Priwisata Kabupaten kuningan dan warga Masyarakat yaitu *Website* Sistem Informasi ini memiliki beberapa fitur diantaranya halaman awal *Website*, *Log in*, *Logout*, *dashboard*, *Tambah data wista*, *Data tempat wisata*, *Peta lokasi wisata*, *Detail dan Lokasi Wisata*.

Penggguna :

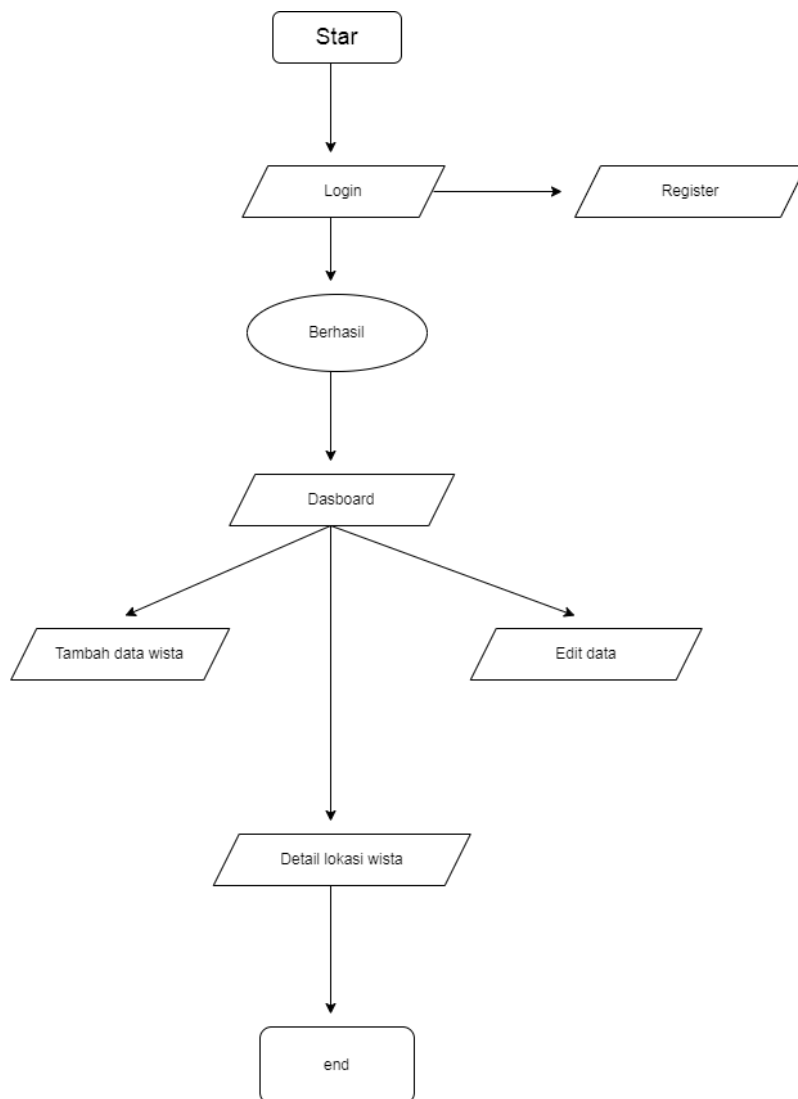
a) Pengguna dapat mengakses link berikut

- b) Pengguna masuk ke dalam *Website SIG WISAT KUNINGAN*
- c) Pengguna dapat mengakses lokasi tempat wisata, dan data detail tempat wisata.

2. *Design* (Desain)

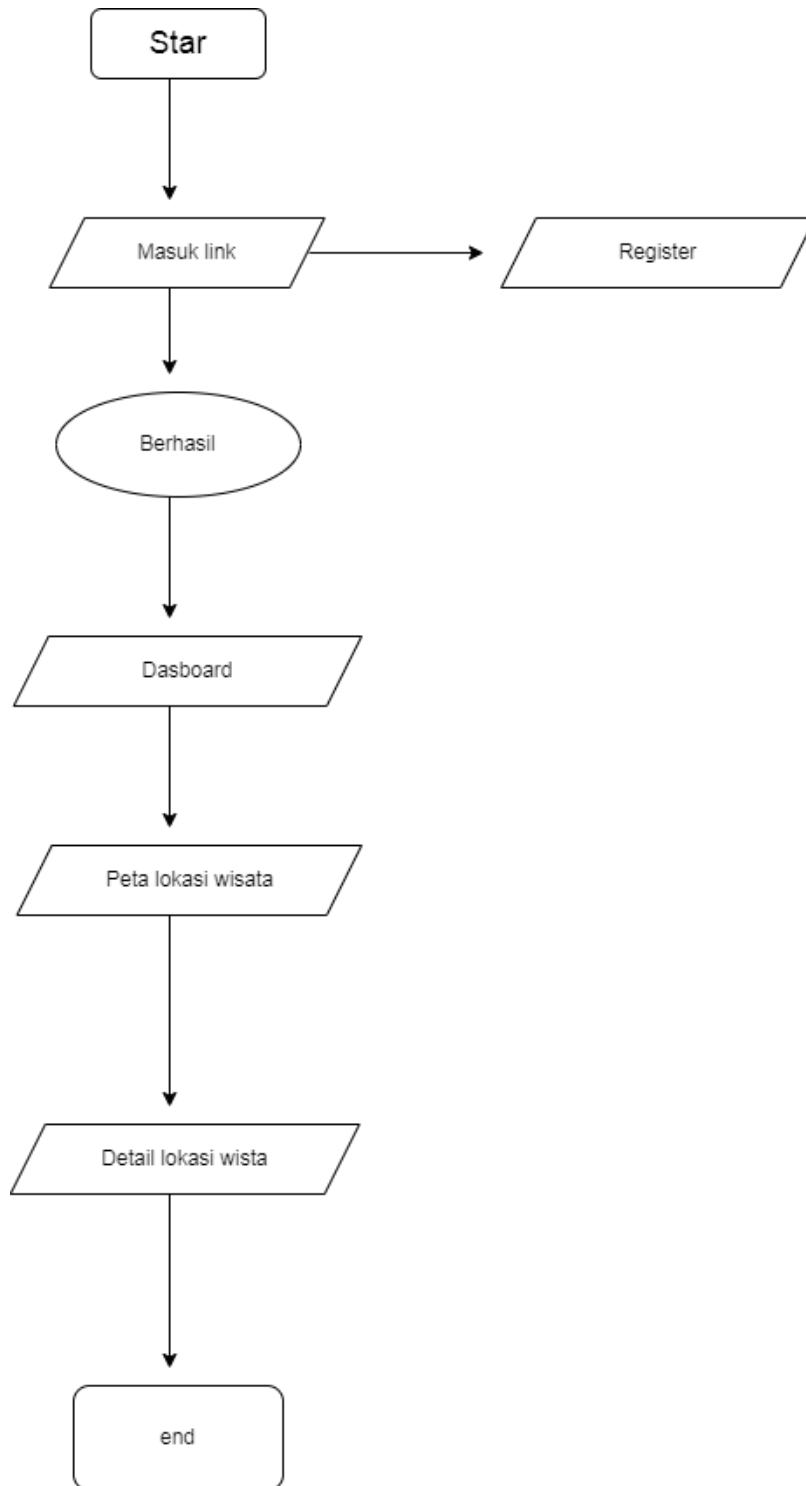
Tahap desain merupakan lanjutan dari tahap analisis. Paada proses desain website ini dibutuhkan *Flowcart* untuk membantu pembuatan *Website* ini. Berikut adalah *Flowchart* dari *Website SIG WISATA KUNIGAN*.

a) *Flowchart alur admin.*



Gambar 4.1 Diagram use case admin

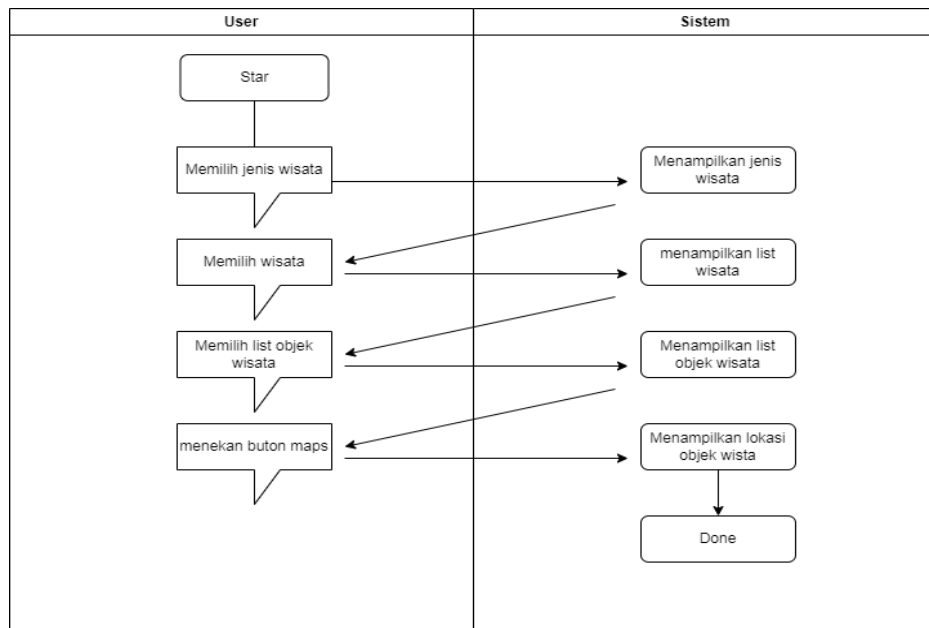
b) *Flowchart pengguna*



Gambar 4.2 Diagram use case pengguna

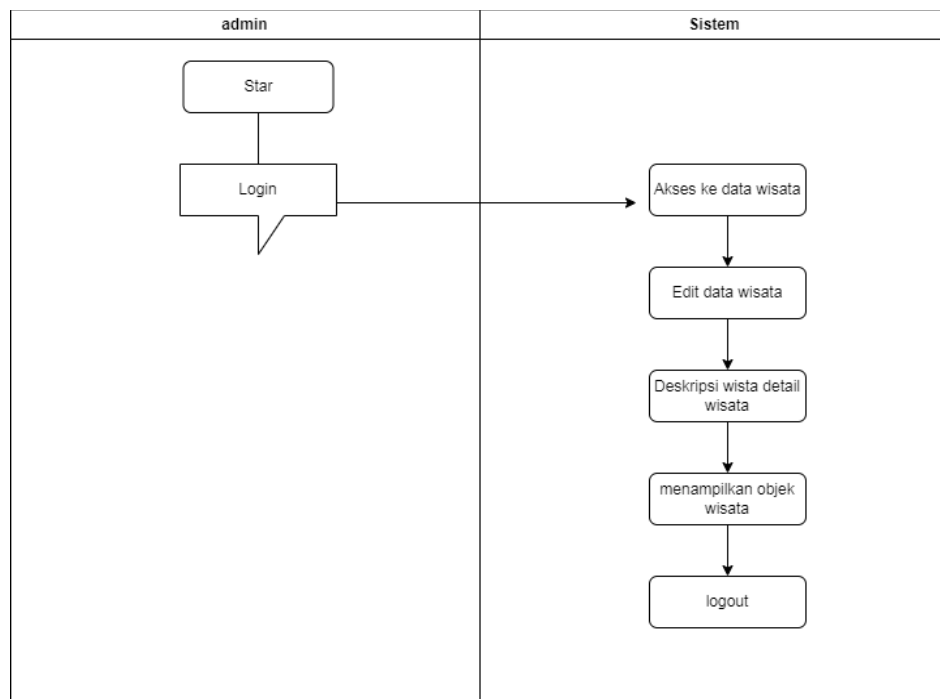
c) Activity Diagram

1) Activity Diagram User/ Pengguna



Gambar 4.3 Activity Diagram User/ Pengguna

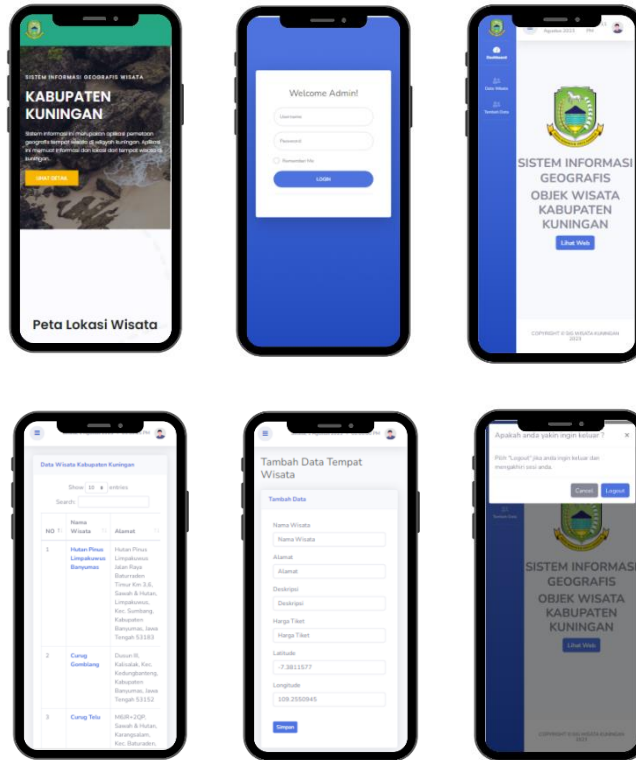
1) Activity Diagram Admin



Gambar 4.4 Activity Diagram Admin

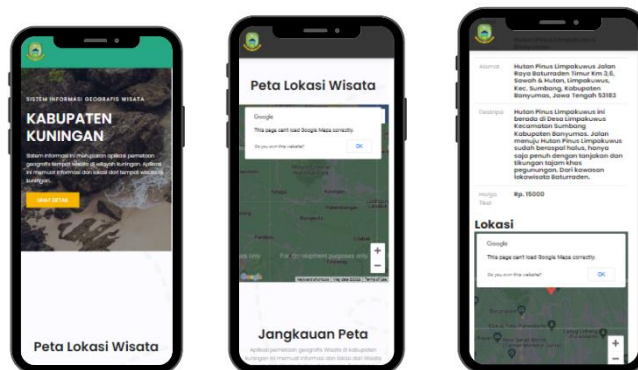
d) Prototype

1) Prototype akses admin



Gambar 4.5 Prototype akses admin

1) Prototype Pengguna



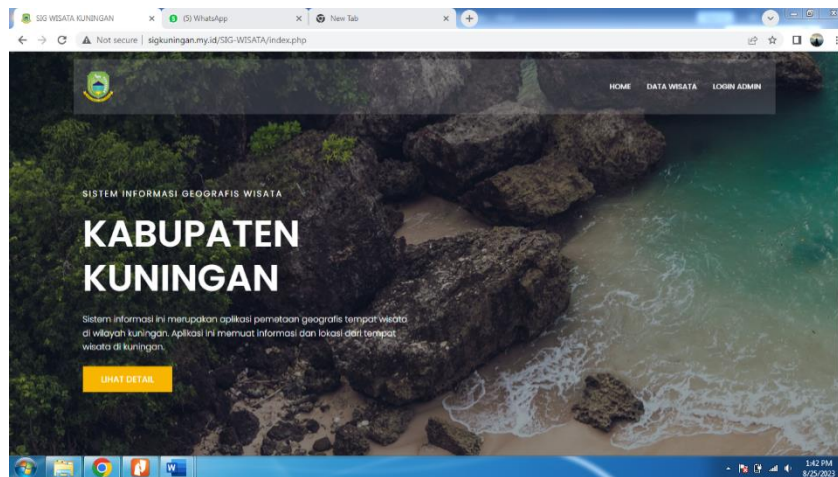
Gambar 4.6 Prototype pengguna

3. Devlovmnt (Pengembangan)

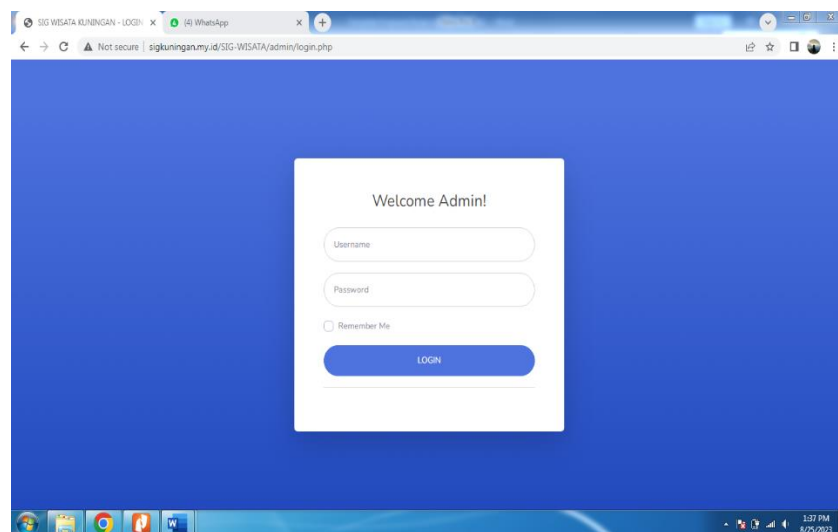
Dalam tahap pengembangan ini, ada beberapa hal yang dilakukan, diantaranya:

a) Pengembangan *Website*

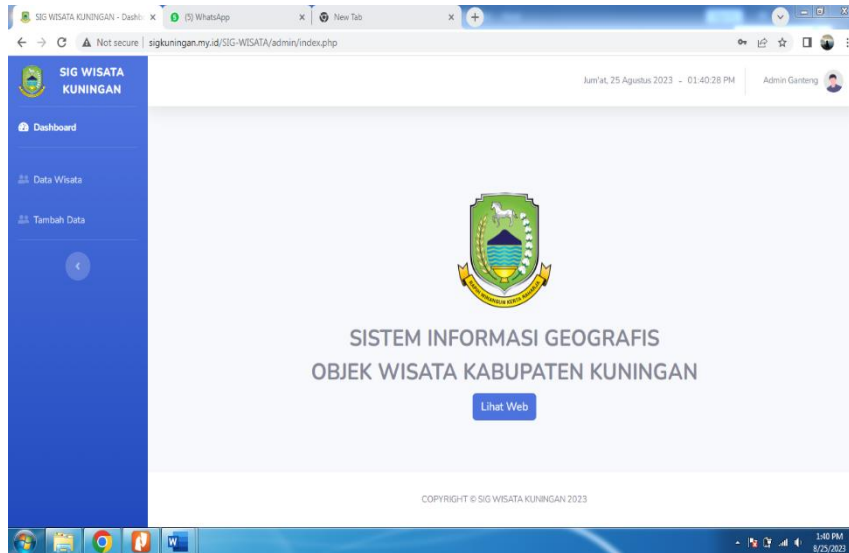
Pada kali ini peneliti membuat sebuah *Website* menggunakan *PHP My admin* yang bersifat terbuka (*open source*), Ini menjadi solusi untuk para pengguna menjadi sumber referensi objek wisata di Kabupaten Kuningan.



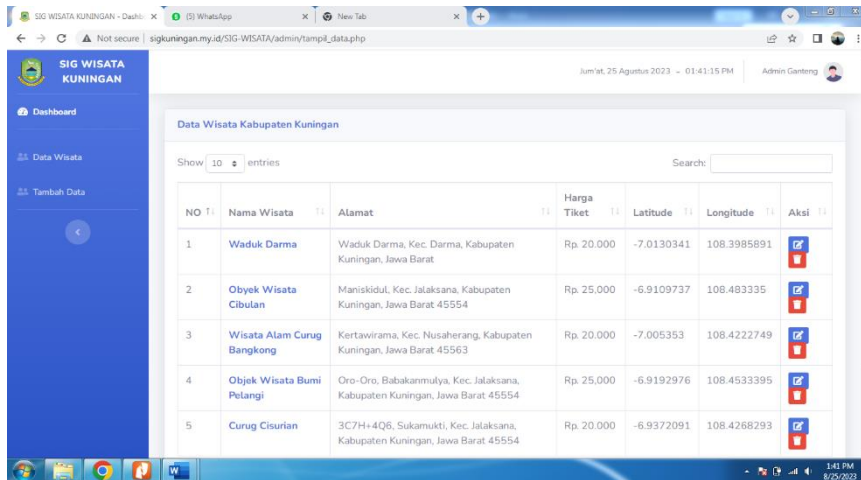
Gambar 4.7 Halaman Depan



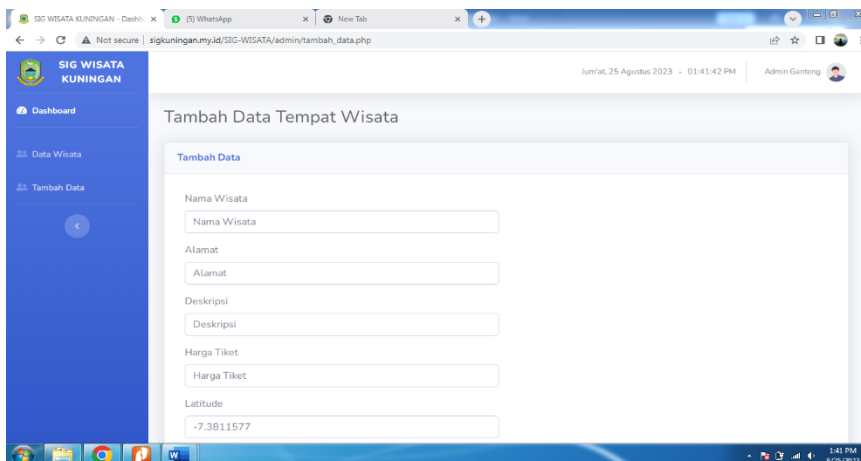
Gambar 4.8 Halaman Login



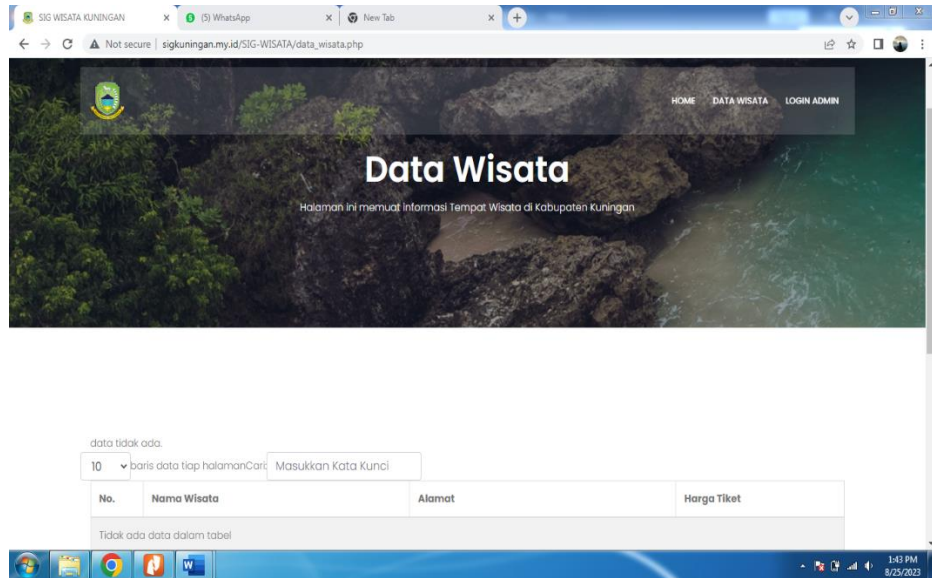
Gambar 4.9 Dashboard Utama Admin



Gambar 4.10 Tambah Data Wisata



Gambar 4.11. Edit Data Wisata



Gambar 4.12 Detail Wisata

b) Validasi Kelayakan Produk

Setelah *Website* ini di buat, kemudian peneliti melakukan validasi kelayakan produk. Validasi *Website* ini dilakukan oleh validator ahli media. Validator ahli media selain melakukan penelitian kelayakan, ahli media juga memberikan tanggapan atau saran untuk memperbaiki *Website* ini.

Adapun hasil validasi yang dilakukan oleh ahli media dapat dilihat pada table dibawah ini:

Tabel 4. 1 Tes case Pengujian Fungcionaliti (Ahli Media)

No	FITURE	URAIAN	
		Penjelasan Fungsi	Pendapat Ahli
1.	<i>Log in</i>	Fitur <i>Log In</i> berfungsi untuk admin menggunakan akun yang sudah dibuat.	Login simple dan berfungsi dengan baik.
2.	<i>Log out</i>	Fitur <i>Log Out</i> berfungsi untuk keluar dari akun	Sudah berfungsi dengan baik.

3.	<i>Dashboard</i>	Fitur <i>Dashboard</i> berfungsi memberikan informasi lengkap mengenai objek wisata	Informasi layanan lengkap dan berfungsi baik.
4	<i>Tambah data wisata</i>	Fitur <i>Tambah Data Wisata</i> berfungsi untuk admin menambahkan/ menghapus data wisata.	Penambahan data berfungsi dengan baik.
5	<i>Data tempat wisata</i>	Fitur <i>Data Tempat Wisata</i> berfungsi untuk melihat dan mengedit deskripsi tempat wisata	Data tempat wisata sangat informatif dan berfungsi dengan baik.
6	<i>Peta lokasi wisata</i>	Fitur <i>Peta Lokasi Wisata</i> berfungsi untuk melihat letak dan rute lokasi wisata	Peta lokasi wisata bias di gunakan dengan baik.
7	<i>Detail dan Lokasi Wisata</i>	Fitur <i>Detail</i> ini berfungsi untuk melihat detail lokasi wisata	Informasi yang ada lengkap dan mudah di pahami.

Hasil dari validator secara keseluruhan fiturnya sudah berfungsi dengan baik. Namun ada masukan untuk fitur sudah cukup bagus dan baik namun harus lebih lengkap lagi agar lebih bagus.

Dari hasil validator di atas dapat di simpulkan bahwa *Website SIG WISATA KUNINGAN* layak di gunakan dengan dan sudah sesuai.

4. *Implementation* (Implementasi)

Pada tahap ini, semua rancangan media yang telah dikembangkan dan diterapkan setelah dilakukan revisi. Dalam tahap ini, peneliti hanyamelakukan uji coba produk terhadap beberapa orang (Tiap pengelola objek wisata), uji coba ini diantaranya 20 orangt pengelola di setiap ojek wisata di kabupaten kuningan.

5. Evaluation (Evaluasi)

Evaluasi merupakan tahap akhir dari model pengembangan ADDIE evaluasi pada *Website Disporapar* yang dibuat menggunakan CMS Wordpress dibandingkan dengan *Website Sig Wisata Kuningan* yang di buat menggunakan *PHP My admin* diantaranya, untuk mengetahui sumber informasi mengenai objek wisata di Kabupaten Kuningan lebih mudah karna sudah langsung tertampil di muka awal *Website* menjadi lebih mudah dan lebih lengkap.

Hasil evaluasi dapat dilihat dari hasil pengujian *Website Sig Wisata Kuningan* pengujian *Functionality* dan hasil pengujian *Usability* berikut ini:

Tabel 4.2 Tes case Pengujian Fungcionalitiy (Ahli Media)

No	FUNGSI	HASIL	
		BERHASIL	GAGAL
1.	<i>Log in</i>	1	0
2.	<i>Log out</i>	1	0
3.	<i>Dasboard</i>	1	0
4	<i>Tambah data wisata</i>	1	0
5	<i>Data tempat wisata</i>	1	0
6	<i>Peta lokasi wisata</i>	1	0
7	<i>Detail dan Lokasi Wisata</i>	1	0
	Total	7	0

Skor total yang telah didapat kemudian dihitung untuk menentukan kualitas. Berikut ini penyelesaian akhir untuk pengujian *Funcionalitiy* ahli media.

$$\text{Persentase Kelayakan (\%)} = \frac{A}{B} \times 100 = \dots\dots\%$$

$$= \frac{7}{7} \times 100 = 100\%$$

Untuk menentukan kualitas menggunakan table kategori yang telah dibuat sebelumnya. Untuk kategori penilaian dapat dilihat pada table di bawah ini:

Tabel 4.3 Tingkatan Presentasi Skor

No	PRESENTASE	KATEGORI
1.	0% - 25%	Sangat Tidak Layak
2.	26% - 50%	Kurang Layak
3.	51% - 75%	Layak
4.	76 % - 100%	Sangat Layak

Berdasarkan table di atas maka hasil persentase pengujian *Functionality* dengan nilai **100%** masuk kedalam kategori **Sangat layak** dan memenuhi aspek *Functionality* Ahli media.

Tabel 4.4 Perhitungan skor total pengujian *Siusability*

No	FUNGSI	HASIL	
		BERHASIL	GAGAL
1.	Kesesuain Informasi Wisata	1	0
2.	Kesesuaian Lokasi Wisata	1	0
3.	Kesesuaian Deskripsi Lokasi Wisata	1	0
4	Kemudahan Peta untuk di akses	1	0

5	Kelengkapan Lokasi Wisata	1	0
Total		5	0

Skor total yang telah didapat kemudian dihitung untuk menentukan kualitas. Berikut ini penyelesaian akhir untuk pengujian *Siusability* ahli materi.

$$\begin{aligned} \text{Persentase Kelayakan (\%)} &= \frac{A}{B} \times 100 = \dots\dots\% \\ &= \frac{5}{5} \times 100 = 100\% \end{aligned}$$

Untuk menentukan kualitas menggunakan table kategori yang telah dibuat sebelumnya. Untuk kategori penilaian dapat dilihat pada table di bawah ini:

Tabel 4.5 Tingkatan Presentasi Skor

No	PRESENTASE	KATEGORI
1.	0% - 25%	Sangat Tidak Layak
2.	26% - 50%	Kurang Layak
3.	51% - 75%	Layak
4.	76 % - 100%	Sangat Layak

Berdasarkan table di atas maka hasil persentase pengujian *Functionality* dengan nilai **100%** masuk kedalam kategori **Sangat layak** dan memenuhi aspek *Siusability* Ahli materi.

Tabel 4.6 Rekapitulasi hasil pengujian Usability

No	Pertanyaan	Penilaian			
		SS	S	ST	STS
A	Kemudahan Penggunaan				
1	<i>Website SIG</i> wisata bisa digunakan dimana saja dan kapan saja.	2	18		
2	Fitur <i>Website SIG</i> wisata mudah di pahami.	3	16	1	
3	<i>Web SIG</i> wisata ini mudah di gunakan.	6	13	1	
4	<i>Web SIG</i> wisata ini Praktis.	8	11		1
B	Kegunaan				
5	<i>Website SIG</i> Wista Membantu dalam pencarian objek wisata	5	14		1
6	<i>Website SIG</i> Wisata Menghemat waktu	1	13	4	2
C	Kepuasan Pengguna				
7	<i>Website SIG</i> Bekerja sesuai yang saya harapkan	2	16	2	
8	<i>Website SIG</i> Nyaman di gunakan	3	14	3	
9	Saya merekomendasikan <i>Website SIG</i> wisata ke teman saya	4	13	3	
10	Saya puas dengan <i>Website SIG</i> Wisata	4	12	3	1

Tabel 4.7 Perhitungan skor total pengujian Usability

	Jumlah	Skor	Hasil
SS	38	4	152
S	128	3	384
TS	17	2	34
STS	5	1	5
Total			575

Skor yang telah di dapat kemudian dihitung untuk menentukan kualitas. Berikut ini penyelesaian akhir untuk pengujian *Usability*.

$$\begin{aligned}
 \text{Index (\%)} &= \frac{\text{Jumlah Skor Total}}{\text{Skor Maksimal}} \times 100\% \\
 &= \frac{575}{20 \times 10 \times 4} \times 100\% \\
 &= \frac{575}{800} \times 100\% \\
 &= 71,8\%
 \end{aligned}$$

Untuk mentukan kualitas menggunakan table kategori yang telah dibuat sebelumnya. Untuk kategori penilaian dapat di lihat pada table dibawah ini :

Tabel 4.8 Tingkatan Presentasi Skor

No	PRESENTASE	KATEGORI
1.	0% - 25%	Sangat Tidak Layak
2.	26% - 50%	Kurang Layak
3.	51% - 75%	Layak
4.	76 % - 100%	Sangat Layak

Berdasarkan table di atas maka hasil persentase pengujian *Usability* dengan nilai **71,8%** masuk dalam kategori “**Layak**” dan memenuhi aspek *Usability*.

B. Pembahasan

1. Deskripsi Kajian Produk

Pengembangan *Website SIG* wisata sebagai sumber Informasi wisatawan dan masyarakat Kabupaten Kuningan, yang di dalamnya terdapat Informasi mengenai objek-objek wisata yang ada di kabupaten kuningan link www.sigkuningan.my.id menggunakan smartphone atau komputer lewat Internet. Untuk mencapai tujuan itu peneliti menggunakan model ADDIE yang terdiri dari beberapa tahapan, yaitu analisis kebutuhan yang di perlukan oleh para Wisatawan, membuat desain *Website SIG* yang akan di gunakan sebagai *Interface Website*

sumber Informasi mengenai objek wisata di Kabupaten Kuningan, mulai membuat *Website SIG* dengan menggunakan *PHP My Admin* dengan melihat acuan desain yang sudah dibuat, kemudian mengimplementasikan Website yang sudah dibuat dengan uji coba secara terbatas yang terdiri dari 20 Orang Masyarakat Kabupaten Kuningan dan 1 Dosen ahli media, dilanjutkan dengan evaluasi yang bias dilihat dari hasil uji angket *Functionality*, *Siusability* dan angket *Usability*.

Saat melakukan analisis, penelitian memperoleh informasi dari Disporapar dan beberapa objek wisata dengan cara melakukan observasi. Untuk memperoleh data penelitian memberikan angket yang di isi oleh masyarakat dan berapa pengelola objek wisata.

2. Analisis kelayakan Media

a. Analisis data hasil pengujian *functionality* dan *siusability*

Data yang di peroleh dari penilaian *Functionality*, *Siusability* yang terdiri dari aspek fitur *Log in*, *log out*, *Dasboard*, *Tambah data wisata*, *Data tempat wisata*, *Peta lokasi wisata*, *Detail dan Lokasi Wisata*.

Dari hasil persentase pengujian *functionality* Ahli media dengan acuan beberapa aspek yang telah ditentukan kemudian di dapatkan persentase keseluruhan yaitu **100%** dan masuk dalam kategori “**Sangat Layak**”.

b. Analisi data hasil uji coba terbatas dari pengujian *Usability*

Data yang diperoleh dari pengujian *Usability* yang terdiri dari aspek kemudahan pengguna, kegunaan, kepuasan pengguna. Dari hasil persentasi pengujian *usability* dengan acuan beberapa aspek yang telah ditentukan didapatkan persentasi keseluruhan yaitu **71,8%** masuk dalam kategori “**Layak**” dan memenuhi aspek *Usability*.

